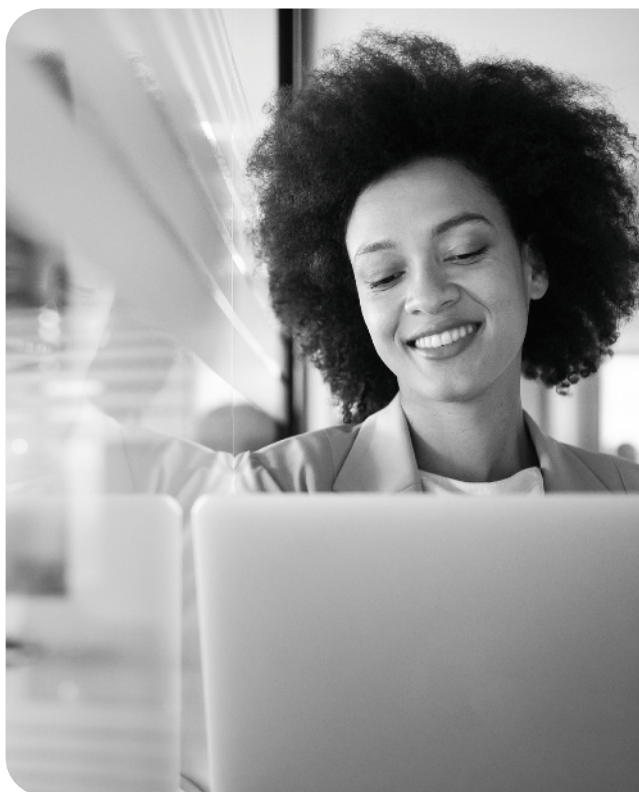


Pack Optimal

Permettez à
vos clients de
régler vos factures
en ligne

Une solution simple,
rapide et sécurisée !



CRCESU

Centre de Remboursement du Chèque
Emploi Service Universel

Le paiement en ligne, comment ça marche ?

1 Information clients

- Vous informez vos clients qu'ils peuvent régler vos factures en ligne avec leurs CESU préfinancés, qu'ils soient papier ou dématérialisés.
- Vous leur communiquez votre Numéro d'Affilié National (NAN) du CRCESU et une référence de votre choix (n° de facture, n° de client ...) qui vous permettra de faire vos rapprochements entre leurs règlements et vos factures.

2 Alertes e-mail

- A chaque dépôt de vos clients, vous recevez une alerte⁽³⁾ par email. Vous retrouvez également le détail sur votre espace personnel.
- Lorsque que le montant des dépôts atteint le seuil⁽³⁾ que vous avez défini, vous recevez une alerte par email.

3 Déclenchement de la remise

Vous encaissez vos dépôts en les transformant en remise.

Deux solutions :

1. Déclenchement automatique de la remise lorsque le seuil⁽³⁾ que vous avez défini est atteint
 2. Déclenchement selon vos besoins via votre espace personnel
- Vous recevez votre règlement par virement bancaire sur votre compte suivant le délai que vous avez choisi (immédiat, 7 jours ou 21 jours).

4 Détail des dépôts

- Vous exportez sous fichier Excel ou CSV le détail des dépôts de vos clients. Les données saisies par ces derniers vous permettent de faire le rapprochement entre leurs règlements et vos factures.

(1) Service réservé aux affiliés personnes morales du CRCESU

(2) Taux de TVA : Métropole : 20% - Guadeloupe, Martinique et Réunion : 8,5% - Mayotte et Guyane : 0% ; applicable selon l'émetteur

(3) A paramétrer sur votre espace personnel, rubrique : VOS SERVICES

Pour votre client, comment ça marche ?

1 Inscription

Votre client crée un compte sur le site Internet de l'émetteur des titres en sa possession.
Attention : ce service n'est pas disponible pour les CESU émis par Domiserve.

2 Identification

Pour vous régler, votre client vous identifie à l'aide de votre Numéro d'Affilié National (NAN) du CRCESU.

3 Règlement

Votre client sélectionne ses titres pour vous régler et indique une référence de votre choix (n° de facture, n° de client ...) qui vous permettra de faire vos rapprochements entre ses règlements et vos factures.

4 Validation

Votre client valide son règlement.

Des avantages pour vous... ...et pour vos clients !



SIMPLICITÉ

Pas de manipulation
ni de stockage
des titres papier
Gestion facilitée



SÉCURITÉ

Pas de risque de
perte des titres
Suivi en ligne des
dépôts en temps réel



RAPIDITÉ

Pas besoin
d'expédier les titres
Transaction
instantanée



ÉCONOMIE

Pas de frais d'envoi
Pas de frais de dépôt

Répondez enfin à leur demande pour qu'ils soient 100% satisfaits !

Pack Optimal, comment souscrire ?

Pour bénéficier de ce service,

- **rendez-vous** directement en ligne sur votre espace personnel www.cr-cesu.fr
- ou **retournez-nous un contrat papier complété** et signé au CRCESU

Ce contrat est téléchargeable en ligne ou disponible auprès de votre service clients.



CRCESU
Centre de Remboursement du Chèque
Emploi Service Universel

Pour toute information,
nous nous tenons à votre disposition

0 892 680 662 Service 0,40 € / min
+ prix appel

Internet www.cr-cesu.fr

Courrier **CRCESU**

Centre de traitement EXELA - 1 rue de la Mare Blanche - 77438 MARNE LA VALLEE Cedex 2.